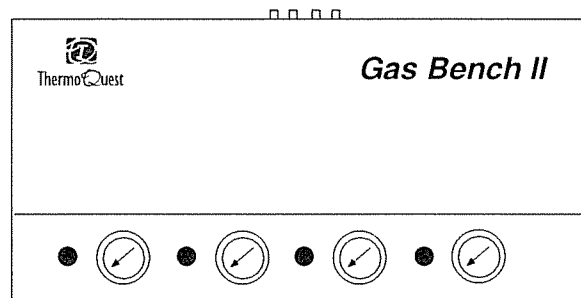

Gas Bench II

Service-Handbuch Service Manual



Übereinstimmungserklärung gemäß EN 45014
declaration of conformity according to EN 45014
Dichiarazione di conformità alla EN 45014

Name des Herstellers:

manufacturers name:

Finnigan MAT GmbH

nome produttore:

Adresse des Herstellers:

manufacturers address:

indirizzo produttore:

Barkhausenstraße 2
28197 Bremen
Germany

erklärt, daß das Produkt

declares that the following product

dichiara che il seguente prodotto

GASBENCH

mit Option "Heizbarer Probenr ager"

mit den folgenden Produktspezifikationen  bereinstimmt:

complies with the following product specifications:

rispetta le seguenti specifiche del prodotto:

EMV (St remissionen):

EMC (emissions):

EMC (emissioni):

EN 50081-1, EN 55011

EMV (St rfestigkeit):

EMC (immunity):

EMC (immunit ):

EN 50082-2, EN 61000-4-2, -3, -4, -6, EN 50204

Elektrische Sicherheit:

electrical safety:

sicurezza elettrica:

EN 61010-1

Erg nzende Informationen:

complementary information:

informazioni complementari:

Dieses Produkt erf llt die EMV-Richtlinie 89/336/EWG und Niederspannungsrichtlinie 73/23/EWG.

This product complies with the EMC directive 89/336/EEC and the Low Voltage Directive 73/23/EEC.

Questo prodotto rispetta la direttiva 89/336/EEC e la direttiva 73/23/EEC.

Bremen, Germany, 2. November 1998

Der Entwicklungsleiter:

Head of Engineering:

Responsabile costruzione:



Anmerkung:

Dieses Service-Handbuch darf nur von geschultem Finnigan Personal benutzt werden. Finnigan r t von einer Benutzung durch Au Benstehende ab und lehnt in einem solchen Fall jegliche Haftung ab.

Notice:

This Service Manual is intended for use by trained Finnigan personnel only. Finnigan discourages use by and denies liability for the consequences of use by other than Finnigan personnel.

Reparatur-Begleitkarte*) Repair-Covering Letter

Absender:
Despatcher:

Geräte-Type:
Instrument Type:

Service-Nr.:
Service No.:

Sie erhalten zur Reparatur unter unserer Bestell-Nr.:
You receive for repair under our order no.:

Festgestellte Mängel oder deren Auswirkung:
Established defect or its effect:

Bitte detaillierte Angaben machen / Please specify in detail

Ein Austauschteil haben wir erhalten unter Kommissions-Nr.:
An exchange part already received with commission no.:

Ja/Yes Nein/No

Die Anlage ist außer Funktion
The system is out of function

Ja/Yes Nein/No

Durch die nachfolgende Unterschrift bestätige(n) ich / wir, daß die o.g. Teile frei von gesundheits-schädlichen Stoffen sind, bzw. vor Ihrer Einsen-dung an Finnigan MAT dekontaminiert wurden, falls die Teile mit giftigen Stoffen in Verbindung gekommen sind.

By signing this document I am/ we are certifying that the a. m. parts are free from hazardous materials. In case the parts have been used for the analysis of hazardous substances I/we attest that the parts have been decontaminated before sending them to Finnigan MAT.

Datum / date

Unterschrift / signature

*) Bitte vollständig ausfüllen / Please fill in completely

Inhaltsverzeichnis
Table of Contents

Seite
Page

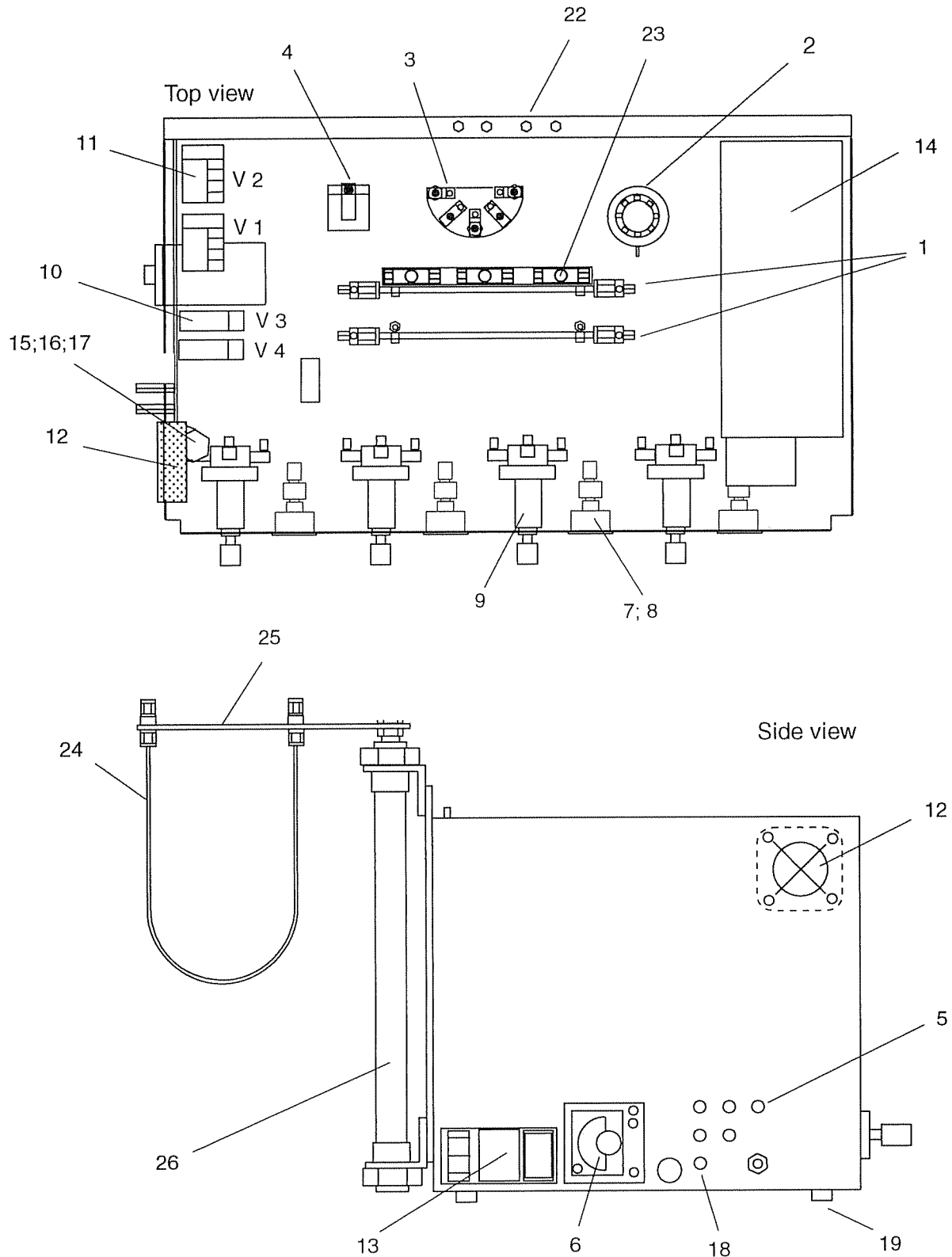
1.	Übereinstimmungserklärung	2
	Declaration of Conformity according	
2.	Zubehörteile	3
	Auxiliary Parts	
3.	Mechanische Teile	4
	Mechanical Parts	
4.	Kapillaren	6
	Capillaries	
5.	Preßluftschema	8
	Compressed Air Schematic	

Pos.-Nr. Pos.No.	Stück Qty.	Benennung - Designation		Teile-Nr. Part No.
	1	Autosampler Type: PAL 80 Hersteller: CTC Analytics AG Industriestr. 20 CH-4222 Zwingen, Schweiz	autosampler producer	111 2700
	1	Heizbares Probenblett mit elektronisch stabili- siertem Netzgerät	temperature controlled sample tray	111 2800
	1	Probenblett, unbeheizt	sample tray, unheated	111 2780
	200	Probenbehälter, 10 ml; Packung: 200 Stück	sample container, set: 200 pieces	114 1360
	1	Kappe, septum	cape	114 1370

**Mechanische Teile
Mechanical Parts**

Art. Nr./No.: 111 4260
Bild/Fig.: 1

Pos. 20; 21 sind nicht dargestellt
pos. 20 and 21 are not shown



Gas Bench II

Service Handbuch Service Manual

Zusatzgeräte Auxiliary Units

Pos.-Nr. Pos.No.	Stück Qty.	Benennung - Designation		Teile-Nr. Part No.
1	2	Wasserfalle	water trap	100 2605
2	1	Ventil, 8 fach; Valco	valve, 8 port	111 3290
3	1	Open Split		109 6570
4	1	Open Split		104 1760
5	1	Kupplung	coupling	067 4651
6	1	Temperaturregler	temperature regulator	106 1460
7	4	Manometer; 0 - 2,5 bar	manometer	052 4391
8	4	Kupplung	coupling	074 3360
9	4	Druckminderer	pressure reducer	067 4880
10	2	Ventil, 5/2 Wege	valve	106 8510
11	2	Manifold Standard	manifold block	108 3241
12	1	Lüfter	fan	003 0960
13	1	Netzschalterkombination mit Sicherung	power switch with fuse	202 4900
14	1	GC Gas Bench II siehe Seite 7	GC Gas Bench II see on page 7	111 6620
15	1	Druckluftverteiler	compressed air distributor	106 8410
16	3	Schlauchverschraubung	connection	052 1320
17	5	Dichtring, 8 x 5	sealing ring	050 5260
18	5	Kupplung	coupling	056 7350
19	4	GM - Puffer	stand support	050 0530
20	3 m	Silikonschlauch 1,0 x 1,75 nf	silicon hose	101 5830
21	5 m	Schlauch 4 x1; PU 4	hose	069 1130
22	4	Schottverschraubung	coupler	112 1170
23	3	T - Stück; 1/16", B-100-3	t piece	052 3460
24	1	Falle, T1;T2	trap	106 8330
25	1	Fallenhalter	trap holder	111 6630
26	1	Hubzylinder	lifting cylinder	111 1810

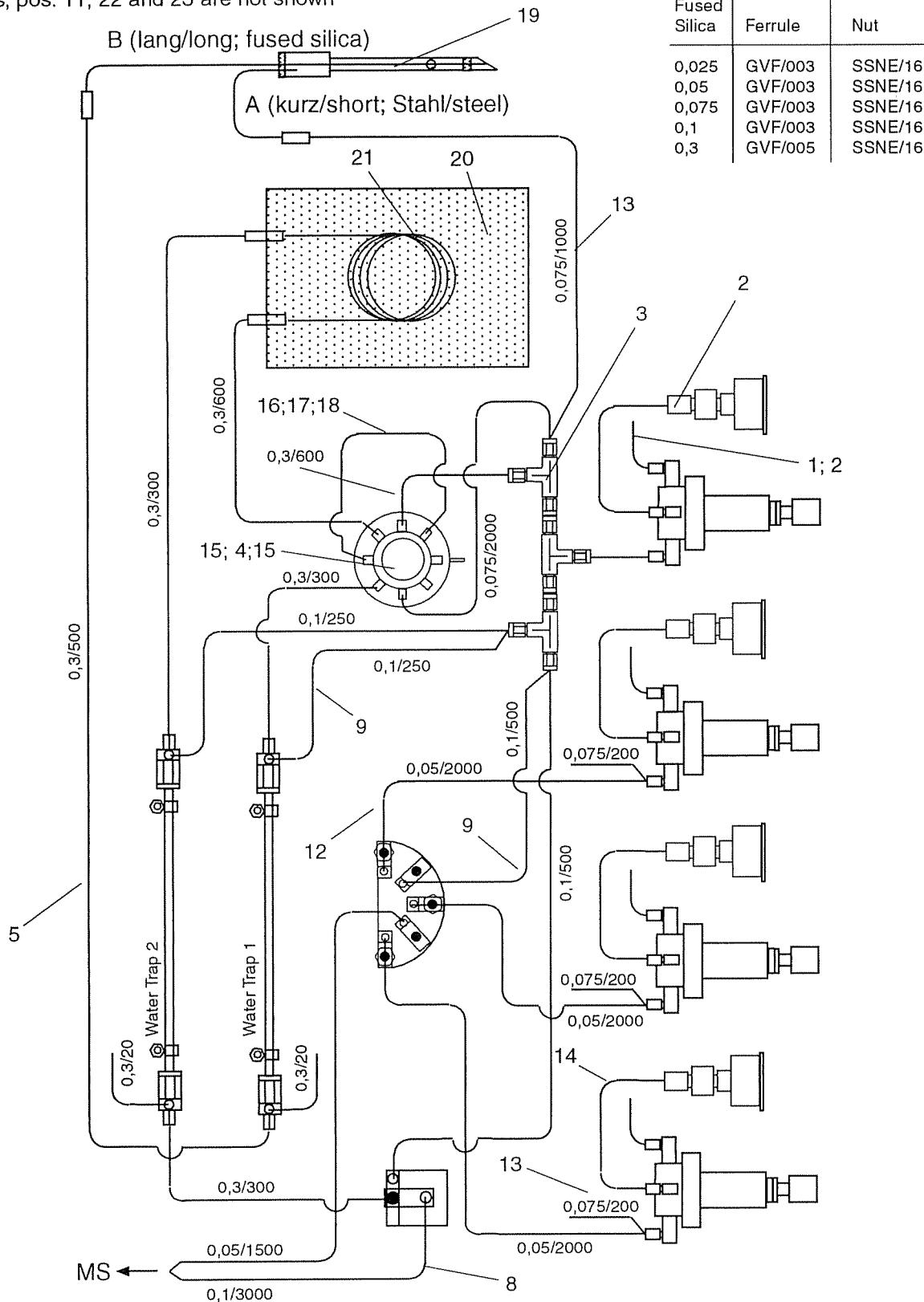
**Kapillaren
Capillaries**

Art. Nr./No.: 1114260

Bild/Fig.: 2

Kegeleinsätze, Pos. 11; 22 und 23 sind nicht dargestellt

Ferrules, pos. 11, 22 and 23 are not shown

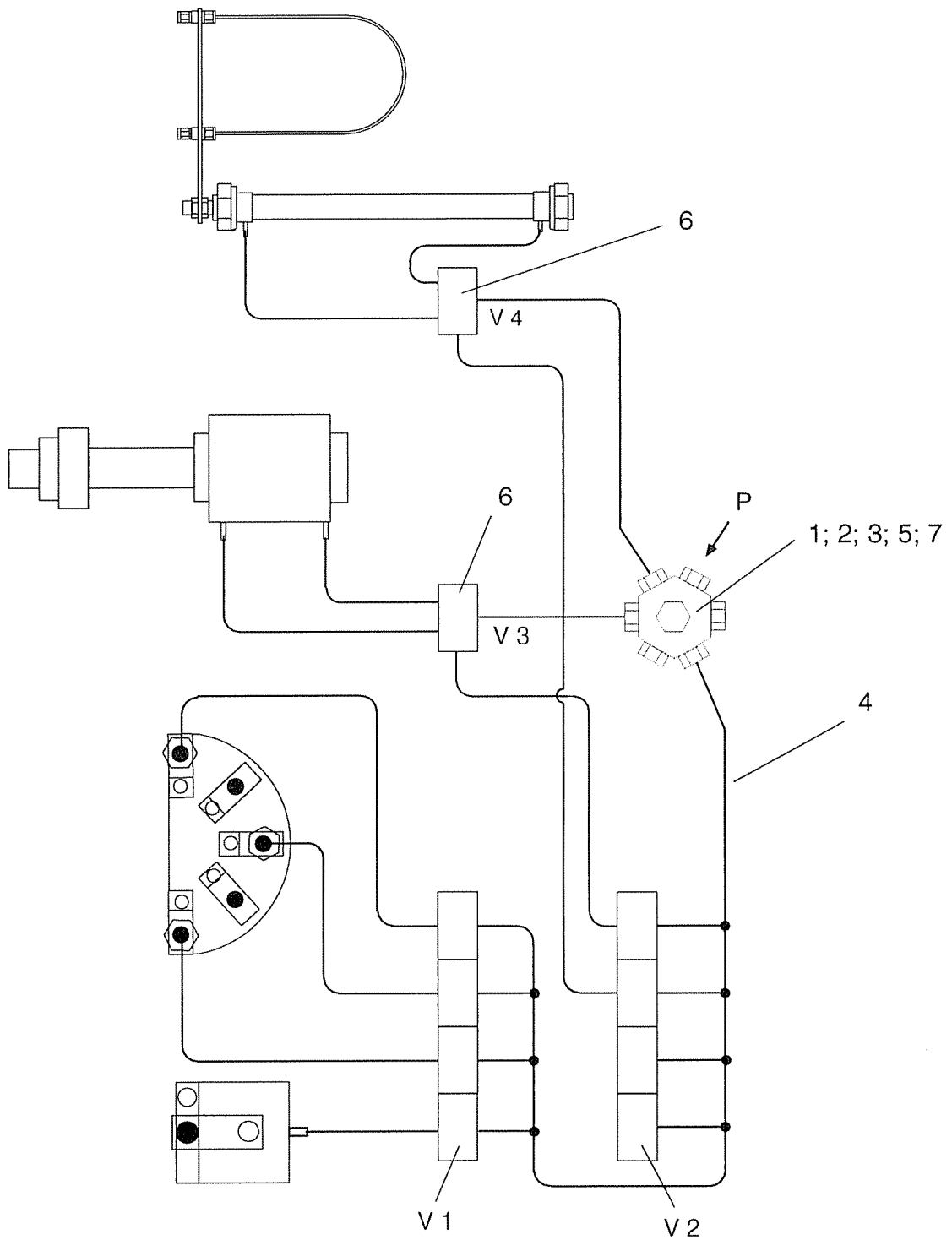


Pos.-Nr. Pos.No.	Stück Qty.	Benennung - Designation		Teile-Nr. Part No.
1	3 m	Kapillarrohr 1/16" x 0,8 mm	capillary tube	060 5470
2	4	Kegeleinsatz 1/8" - 1/16" TEF	ferrule	067 4790
3	3	T - Stück 1/16"	t piece	052 3460
4	2	Kegeleinsatz FS 1.5; Valco	ferrule	900 0342
5	3,3 m	Kapillare; 0,32 mm Fused Silica	capillary	100 4640
6	10	Kegeleinsatz 1/16" GVF/005	ferrule	056 6390
7	8	Kegeleinsatz 1/16" GVF2 /003	ferrule	106 0170
8	3 m	Kapillare; 0,10 mm Fused Silica	capillary	067 4910
9	1 m	Kapillare; 0,10 mm Fused Silica	capillary	104 8990
10	15	Kegeleinsatz 1/16" GVF / 003	ferrule	100 4850
11	17	Mutter, SSME / 16	nut	067 4930
12	7,5 m	Kapillare; 0,05 mm Fused Silica	capillary	054 3380
13	2 m	Kapillare; 0,075 mm Fused Silica	capillary	104 5480
14	4	Gasleitung GZG	gas line	111 4290
15	2	Kegeleinsatz FS 1.3 ; Valco	ferrule	111 7410
16	1	Probenspule; 50µl, Valco	sample loop	111 4330
17	1	" 100µl, "	" "	111 4340
18	1	" 250µl, "	" "	111 4350
19	1	Nadel Gas Bench II	injection needle	
	1	Säurenadel	acid needle	113 7030
	1	Proben-/Spülnadel	sample/flush needle	113 7020
	1	Nadelhalter, doppelt	needle holder, double	113 7120
20	1	GC Gas Bench II		111 6620
21	1	Säule, 1/16" PORAPLOT - Q	column	017 1911
22	1	Thermosonde Type K	temperature device	106 1390
23	1	Rippenheizkörper	heater	106 1410

**Prebluftschemata
Compressed Air Schematic**

Art. Nr./No.: 111 4260
Bild/Fig.: 3

Pos. 5 ist nicht dargestellt
pos. 5 is not shown



Pos.-Nr. Pos.No.	Stück Qty.	Benennung - Designation		Teile-Nr. Part No.
1	1	Druckluftverteiler 9 - fach; M5	compressed air distributor	106 8410
2	1	Schlauchver- schraubung	connection	052 1320
3	9	Dichtring, 8 x 5	sealing ring	050 5260
4	3 m	Silikonschlauch 1,0 x 1,75 nf	silicon hose	101 5830
5	5 m	Schlauch, 4 x 1	hose	069 1130
6	2	Schalldämpfer M 5	muffler	052 1860
7	11	Schlauchtülle	nozzle tip	070 3780

Thermo Finnigan

Thermo Finnigan MAT GmbH
Barkhausenstraße 2
28197 Bremen
Germany
